

ALERTA N°

20



OCTUBRE 12 DE 2023



Reportada en:

OCTUBRE 09 DE 2023



VÍA NACIONAL PAVIMENTADA



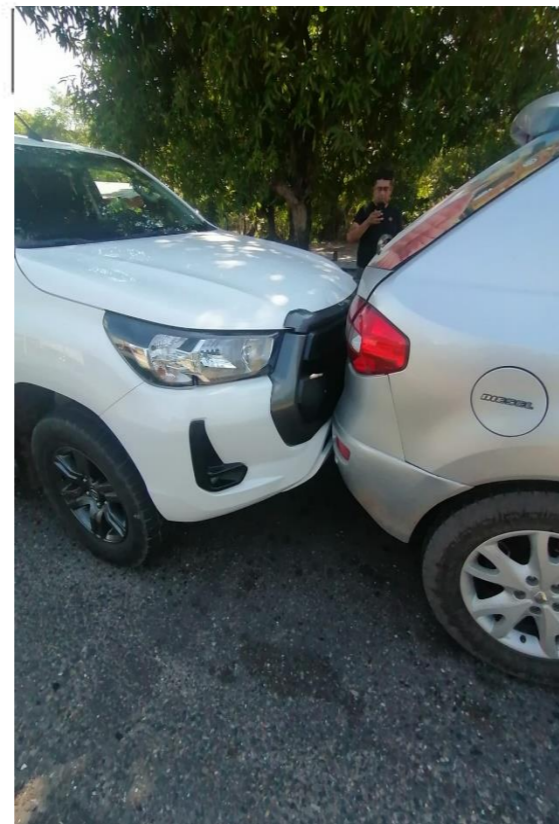
Actividad

Transporte terrestre de personal.



¿Qué sucedió?

Se presenta colisión simple de vehículo de transporte de personal con otro vehículo particular de terceros, que frenó súbitamente al reincorporarse a la vía nacional en la vía Puerto Araujo en municipio de Cimitarra. No se presenta lesiones a personas.



¿Qué ocasionó?

Daños menores en vehículos propios y terceros

Precauciones:

- Mantener la distancia de separación segura entre vehículos usando la regla de los 3 segundos
- Mantener la atención en las condiciones del entorno y los comportamientos de los otros actores viales.
- Durante la conducción mantenga siempre ojos y mente en la tarea, evite realizar maniobras como cambio de emisoras, contestar llamadas, entre otras.
- Aplicar técnicas de manejo defensivo y decisivo durante la conducción de vehículos.
- Los pasajeros deben de forma permanente evaluar los comportamientos de los conductores y retroalimentarlo.

Aplicar regla para la vida N. 2 Conducción de vehículo.

REGLAS PARA LA VIDA

01

Permiso para trabajar



03

Zona de peligro



05

Bloqueo de energía



07

Manejo de carga



09

Equipos críticos



02

Conducción de vehículo



04

Trabajo en altura



06

Espacio confinado



08

Excavación



10

Trabajo en caliente

